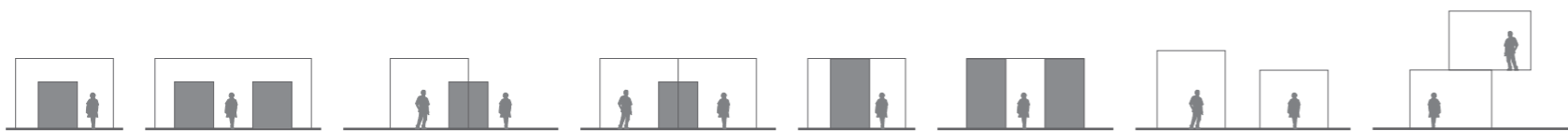


## 高砂の囲間

積雪寒冷地に建つ二世帯住宅のプロジェクト。親世帯、子世帯ともに来客が多く、居住空間の他に打合せやリトミック音楽・ピアノ教室を行なうスペースが求められた。比較的住宅が密集している敷地であり、十分な外部空間や大きな開口部を設けることが難しい条件の中で、如何に一年を通して「外」を感じながら生活できる場に行けるかがテーマとなった。まず、一般的な「リビング」「ダイニング」といった括りを用いず、大まかな枠組として「パブリック」「機能空間」「親世帯」「子世帯」の4つの断熱空間

を立体的に配置し、「囲間」とした。そこに入れ子状に6つの「内間」を配置することにより、求められる諸条件をクリアすることを考えた。その際、「囲間」と「内間」の配置や高さを様々に組み合わせることにより、生活の中で感じる「外」の感覚に多様性を生み出そうとした。入れ子状の構成自体はごく一般的な手法であるが、外側と内側をそれぞれ複数個用いて意図的に複雑化することで、構成が前面に出過ぎることなく、季節とともに移り変わる光のグラデーションの中にさり気なく立ち現れることを目指した。



## OPEN HOUSE

日時 2018年12月14日(金) 14:00 ~ 18:00

2018年12月15日(土) 09:00 ~ 16:00

設計 高橋佑介建築デザイン

連絡先 0143-48-9108

- 備考
- ・駐車スペースは1台分ございます。
  - ・トイレ・洗面等のご使用はできません。
  - ・本案内の転載、転送はご遠慮下さい。

